

ESD-Service-Box

Service-Box mit fest eingeteilten Fächern zum Transport und zur Lagerung ESD-empfindlicher Bauteile.

Merkmale:
typischer Oberflächenwiderstand $R_s=10^4-10^6 \Omega$



Best.-Nr.	Abmessung mm (B x T x H)	Fächer	Preis Euro/Stück	
			1	5
104111	340 x 265 x 57	15	32,80	30,40
104173	349 x 265 x 57	32	32,80	30,40

ESD-Mehrzweckbox

Praktische Kunststoffbox aus schlagfestem leitfähigem Material, mit Tragebügel und zusätzlichem Einsatz für Kleinmaterial.
Typischer Oberflächenwiderstand $R_s=10^4-10^6 \Omega$



Best.-Nr.	Typ	Abmessung mm (B x T x H)	Preis Euro/Stück	
			1	5
104432	Compact 15	425 x 215 x 170	49,60	46,00

ESD-Werkzeugmappen

Aus hochwertigem samtweichem ableitendem Material. Die Werkzeuge werden mittels stabiler Gummischlaufen gehalten. Die Mappe wird mit einem umlaufenden Reißverschluss geschlossen.

Merkmale:
Abmessung ca. 230 x 330 mm (H x B).
Für 16 Werkzeuge
Lieferung ohne Inhalt

KREUZ & QUER IM KATALOG:
Werkzeugkoffer Seite 246-247

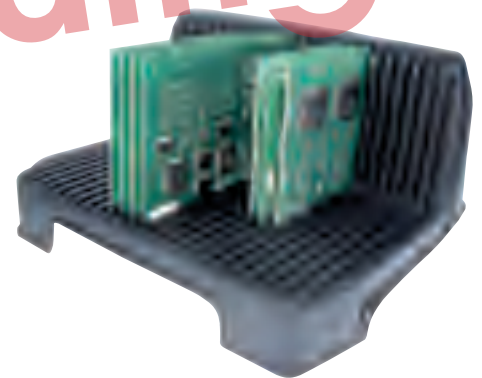


Best.-Nr.	Anzahl Werkzeuge	Preis Euro/Stück	
		1	5
KIT-16	für 16 Zangen	97,80	94,30

Leiterplattenhalter

L-förmiger Ständer, der für bis zu 48 Leiterplatten unterschiedlicher Größe geeignet ist. Die leichte Schrägstellung sichert die Platine zusätzlich und lässt etwaige Flüssigkeitsrückstände abtropfen.

Merkmale:
Nutabstand 10 mm
Nuttiefe 2,5 mm

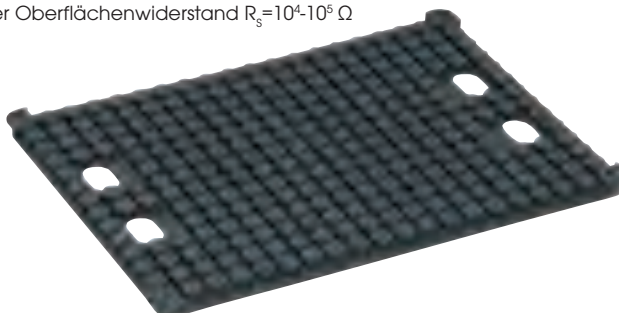


Best.-Nr.	Abmessung mm (B x T x H)	Nuten	Preis Euro/Stück	
			1	10
F9006	210 x 275 x 95	25	15,90	14,00
F9805	360 x 270 x 130	25	22,50	19,80
F9007	406 x 275 x 150	48	39,20	37,00

Leiterplattenhalter

Ideal für die Zwischenlagerung von bestückten und unbestückten Leiterkarten in Produktions- oder Prüfbereich. Passend in Standard Lagerbehälter 600 x 400 mm oder 400 x 300 mm.

Merkmale:
maximale Leiterplattenstärke 1,6 mm
typischer Oberflächenwiderstand $R_s=10^4-10^6 \Omega$



Best.-Nr.	Abmessung mm (B x T x H)	Raster- abstand	Preis Euro/Stück		
			1	10	50
3-884.EL	352 x 252 x 15	8 mm	9,30	9,10	8,80
5341.ELF43	355 x 255 x 14	16 mm	6,70	6,50	6,30

Leiterplattenhalter aus Schaumstoff

Dauerhaft ableitfähiger Polyethylenschaumstoff – Typ Hart. Für die Ablage von Leiterplatten.

Merkmale:
25 Nuten
Nutenbreite 3 mm
Nuttiefe 12 mm
2 abgeschrägte Ecken
typischer Punkt-zu-Punkt-Widerstand
 $R_{pp} = 10^7-10^8 \Omega$



Best.-Nr.	Abmessung mm (L x H x T)	Preis Euro/Stück	
		1	10
4550.25.0255.LP	355 x 255 x 25	6,90	6,50