

ESD-Bodenfliese MILA EC

Dauerhaft elektrisch ableitfähig, lose verlegbar.
Die elektrischen Eigenschaften von MILA EC sind permanent und konstant. Das heißt, sie reduzieren sich nicht durch das Alter des Bodenbelags wie bei herkömmlichen ESD-Böden.

Merkmale:

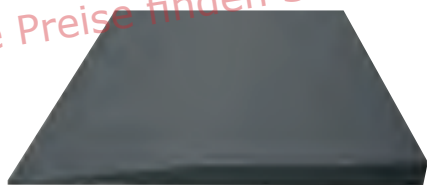
- Vermeidung aufwendiger Sanierungsarbeiten
- schnelle und einfache lose Verlegung bei laufendem Betrieb ohne Geruchs- und Staubbelastigung.
- sofort nach der Verlegung begeh- und befahrbar mit hoher Punktbelastung.
- rutschfeste und angenehme Steh- und Gehfläche
- Belegung schadhafter, verölt oder maroder Unterböden möglich
- verdecktes Verbindungssystem, daher thermisch verschweißbar
- elektrische Ableitfähigkeit gegeben
- wiederverwendbar
- Verlegung auf Böden mit erhöhter Restfeuchte aufgrund der rückseitig belüfteten Bienenwabenstruktur möglich.
- elektrisch ableitfähig
- Materialstärke 1 cm
- typischer Ableitwiderstand nach EN 1815 $< 1 \times 10^6 - 10^7 \Omega$



Best.-Nr.	Farbe	Abmessungen mm	Preis Euro/m ²
1 91045-K9EC-K	kiwi	610 x 610	91,80
2 91045-K9EC-A	montblanc	610 x 610	91,80
3 91045-K9EC-N	niagara	610 x 610	91,80
4 91045-K9EC-S	sahara	610 x 610	91,80

Abschlussrampe für Bodenbelag MILA EC

Ist befahrbar auch mit hoher Last.



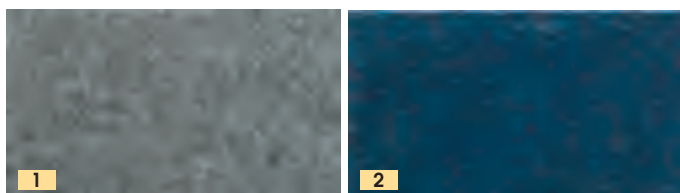
Best.-Nr.	Farbe	Abmessungen m	Preis Euro/Stück
91045-K9R-G	grau/schwarz	1,22 x 0,15	53,10

Ecostat DF CENTRA-NV

Strapazierfähige Polyamid-Bahnenware, speziell für den Einsatz in Büros mit ESD-Anforderungen.
Konstantes elektrisches Verhalten, bei vollflächiger Verklebung mit speziellem, leitfähigem Nadelvlieskleber und entsprechender Untergrundvorbereitung mit Ableitfinish.

Merkmale:

- Basismaterial Nadelvlies aus Polyamid
- pflegeleicht
- 100% Polyamid mit Dorixfaser
- gute Verschleißeigenschaften
- stuhllörlengeneignet – je nach Untergrundbeschaffenheit
- typischer Ableitwiderstand $R_{\infty} = 10^6 - 10^8 \Omega$



Best.-Nr.	Farbe	Abmessungen m	Preis Euro/m ²
1 1806.8404	hellgrau	2,0 x 25 - 35	16,20
2 1806.7204	royalblau	2,0 x 25 - 35	16,20

Bodenbelag DF DUO 2.0

Hochbelastbare PVC-Rollenware, speziell für den Einsatz in der Elektronikindustrie entwickelt.
Konstantes elektrisches Verhalten, unabhängig vom verwendeten Kleber. Bei leichter industrieller Nutzung ist die Verlegung in Wiederaufnahmetechnik (quick lift) möglich.

Merkmale:

- zweischichtiger PVC-Belag
- Einsatz von nicht leitfähigem Kleber, dadurch höhere Haftzugwerte
- Einsatz von Hub- und Staplerfahrzeugen (bei fachgerechter Verklebung) leitfähiger Rücken
- elektrostatisch ableitfähiger Bodenbelag
- isolationswiderstand nach DIN VDE 0100-410
- seidenmatte Oberfläche
- pflegeleicht
- Materialdicke 2 mm
- typischer Ableitwiderstand $R_{\infty} = 10^6 - 10^8 \Omega$



Best.-Nr.	Farbe	Abmessungen m	Preis Euro/Stück
1308.2B.001.20.75011	hellgrau	1,5 x 16 - 25	auf Anfrage
1308.2B.001.20.75012	grau	1,5 x 16 - 25	auf Anfrage
1308.2B.001.20.75051	blau	1,5 x 16 - 25	auf Anfrage

ProMatt modularer Bodenbelag

Die ProMatt Nitril-Bodenmatte ist ein modulares System für Steharbeitsplätze. Die quadratischen Elemente werden zusammen gesteckt und können so dem Arbeitsplatz optimal angepasst werden. ProMatt wird dort eingesetzt wo hohe Beanspruchung und große Erleichterung bei Steharbeitsplätzen gefragt ist.

ProMatt gibt es in 2 Ausführungen, als antistatische 1310-6611 mit einem typischen Oberflächenwiderstand von $R_{\infty} 10^6 - 10^9 \Omega$ und als leitfähige Variante 1310-6655 mit einem typischen Oberflächenwiderstand $R_{\infty} 10^4 - 10^6 \Omega$.

Als Abschlußleisten gibt es schwarze und gelbe, männliche und weibliche 91 cm lange Kantenleisten, die nicht leitfähig sind. Für eine optimale Ableitung, empfehlen wir die Erdung über Kupferbänder durchzuführen.

Merkmale:

- optimale Anpassung vor Ort
- sehr gute Anti-Ermüdungs-Qualität
- sehr geringer Verschleiß
- rutschfeste Oberfläche R9 getestet nach DIN51130 und BGR181
- Brandschutzklasse Bfl-S1 nach DIN EN 13501 und Klasse 1 nach ASTM E648-03
- Abmessung 91 x 91 x 1,9 cm
- Gewicht 12 kg



Best.-Nr.	Type	Ausführung	Farbe	Preis Euro/Stück	
				1	5
1 1310-6611	Matte	antistatisch	schwarz	137,30	128,70
1310-6655	Matte	leitfähig	schwarz	185,40	173,80
1310-5511	Leiste	männlich	gelb	10,70	10,00
2 1310-5512	Leiste	weiblich	gelb	10,70	10,00
3 1310-5514	Leiste	männlich	schwarz	10,70	10,00
1310-5515	Leiste	weiblich	schwarz	10,70	10,00