

Schuko®-Stecker und Kupplungs-
dosen, druckwasserdicht, Mennekes**MENNEKES®**made
in
Germany

Nach DIN 49442/43 und DIN VDE 0620.

Merkmale:

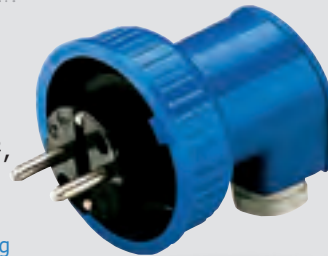
- Gehäuse und Doseneinsatz aus amaplast®
- Schutzart IP68 druckwasserdicht (bis auf Modell 10818)
- 230 Volt/16 Ampere
- hammerschlaggeprüft (bis auf Modell 10818)
- bronzegrüne Ausführungen entsprechen Verteidigungsgerätenorm VG 96926

Schuko®-SteckerMit Bajonettring, mit Schutzhaube am Band, für Leitungen bis 3 x 2.5 mm², bis H07RN-F.

Best. Nr.	Mennekes-Best. Nr.	Farbe	Gewicht g
221245	10828	blau/grau	134
221246	10829	bronzegrün	134

**Schuko®-Winkelstecker**Mit Kabelverschraubung, für Leitungen bis 3 x 2.5 mm², bis H07RN-F. Schutzart IP66

Best. Nr.	Mennekes-Best. Nr.	Farbe	Gewicht g
221240	10818	blau/grau	125

**Schuko®-Kupplungs-**
doseMit Bajonettdeckel am Band, für Leitungen bis 3 x 2.5 mm², bis H07RN-F.

Best. Nr.	Mennekes-Best. Nr.	Farbe	Gewicht g
221250	10833	blau/grau	136
221251	10834	bronzegrün	136

**Schuko®-Anbaugerätestecker**

Mit Bajonettring, mit Schutzhaube am Band, Einführung M 20 oben mit Verschraubung und M 20 blind (zum Ausschneiden) unten.

- Farbe grau

Best. Nr.	Mennekes-Best. Nr.	Farbe	Gewicht g
221265	10864	grau	200

**Schuko®-Anbaugerätestecker**

Mit Bajonettring, mit Schutzhaube am Band.

Best. Nr.	Mennekes-Best. Nr.	Farbe	Gewicht g
221255	10852	grau	130
221256	10853	bronzegrün	107

