

## Tiefzieh-Trays 60 mm

Geeignet als Einlage für Schubladenschrank Typ 5150.815.

### Merkmale:

volumenleitfähiges Polystyrol  
stapelbar  
Abmessung 250 x 340 x 62 mm (B x T x H)  
typischer Oberflächenwiderstand  $R_s = 10^4 - 10^5 \Omega$



Abbildung ähnlich



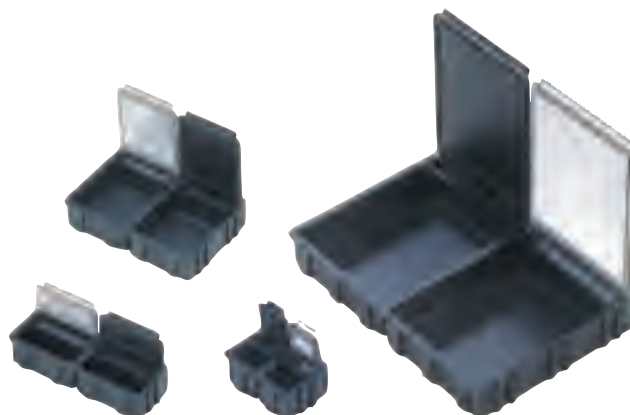
Best.-Nr.	Fachabm. mm	Fachanzahl	Preis Euro/Stück	
			1	10
5150.815.A	116 x 160	4	10,70	10,00
5150.815.B	75 x 105	9	10,70	10,00
5150.815.C	75 x 160	6	10,70	10,00

## SMD-Klappboxen (Mäuseklos)

Passend zu Schubladenschrank Typ 5150.810 oder zur losen Verwendung.  
Durch Stecksystem kombinierbar

### Merkmale:

elektrostatisch volumenleitfähiger Kunststoff  
selbsttätig schließender Deckel  
mit schwarzem oder transparentem Deckel  
typischer Oberflächenwiderstand  $R_s = 10^4 - 10^5 \Omega$



Best.-Nr.	Innenabm. mm	Typ	Deckel- farbe	Preis Euro/Stück	
				1	10
5100.873	16 x 12 x 15	klein	schwarz	0,90	0,80
5100.874	37 x 12 x 15	mittel	schwarz	0,70	0,60
5100.875	40 x 37 x 15	groß	schwarz	1,10	1,00
5100.876	68 x 57 x 16	groß	schwarz	0,90	0,80
5100.880	16 x 12 x 15	klein	transparent	1,10	1,00
5100.881	37 x 12 x 15	mittel	transparent	1,70	1,60
5100.882	40 x 37 x 15	groß	transparent	1,90	1,80
5100.883	68 x 57 x 16	groß	transparent	2,40	2,30

## Schubladenschrank zu Trays

Praktischer Schrank aus elektrostatisch volumenleitfähigem Kunststoff.

### Merkmale:

4 Schubladen  
Schubladeneinteilung - siehe Tiefzieh-Trays  
typischer Oberflächenwiderstand  $R_s = 10^4 - 10^5 \Omega$   
Lieferung ohne Trays.



Best.-Nr.	Abmessung mm (B x T x H)	Preis Euro/Stück	
		1	10
5150.815	266 x 365 x 305	69,20	64,30

## IDP-SMD-Klappboxen (Mäuseklos)

Wie oben, jedoch aus dauerhaft volumenleitfähigem IDP.

### Merkmale:

typischer Oberflächenwiderstand  $R_s = 10^6 - 10^{10} \Omega$   
Farbe gelb



Best.-Nr.	Innenabm. mm	Typ	Deckel- farbe	Preis Euro/Stück	
				1	10
5101.Y.873	16 x 12 x 15	klein	gelb	1,60	1,50
5101.Y.874	37 x 12 x 15	mittel	gelb	1,60	1,50
5101.Y.875	40 x 37 x 15	groß	gelb	2,40	2,20
5101.Y.876	68 x 57 x 15	groß	gelb	2,90	2,70
5101.Y.880	16 x 12 x 15	klein	transparent	2,20	2,10
5101.Y.881	37 x 12 x 15	mittel	transparent	2,50	2,40
5101.Y.882	40 x 37 x 15	groß	transparent	3,00	2,80
5101.Y.883	68 x 57 x 15	groß	transparent	3,50	3,20