

Saunders Schreibbretter

Seit über 60 Jahren produziert Saunders hochwertige Schreibbretter und Formularhalter aus Aluminium. Unterschiedlichste Ausführungen lösen dabei praktisch jedes Organisationsproblem.

Redi-Rite

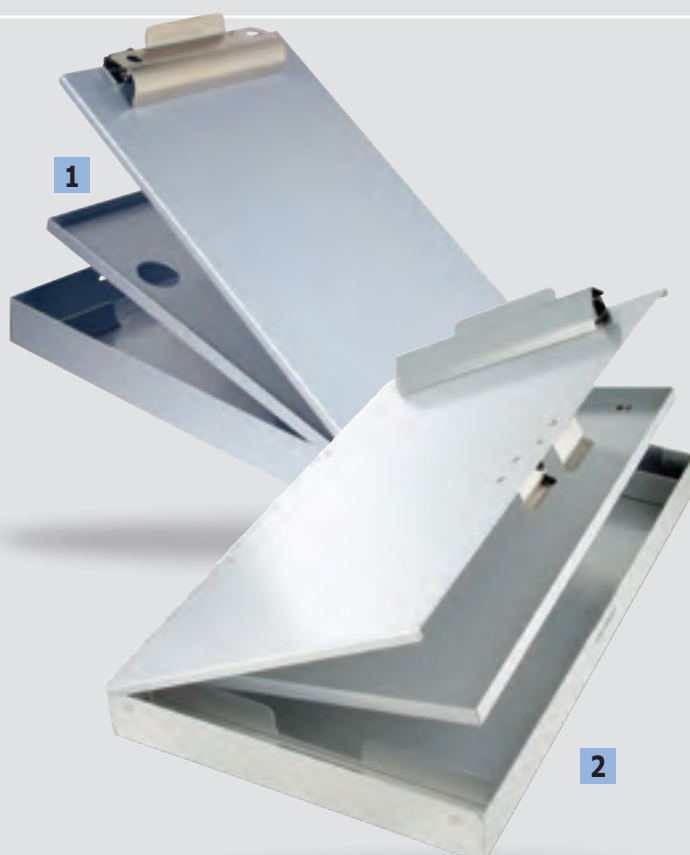
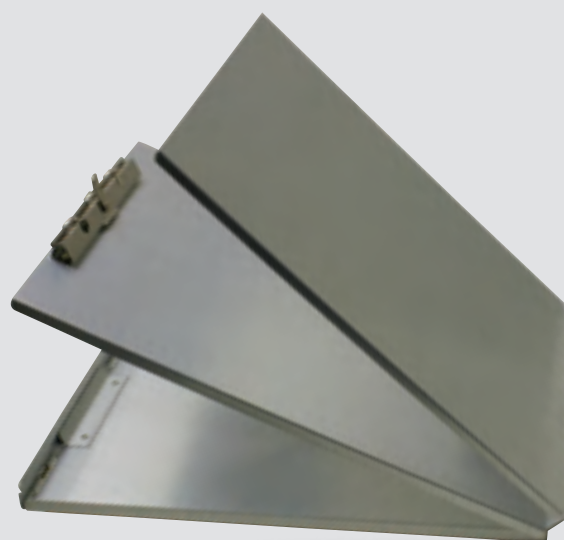
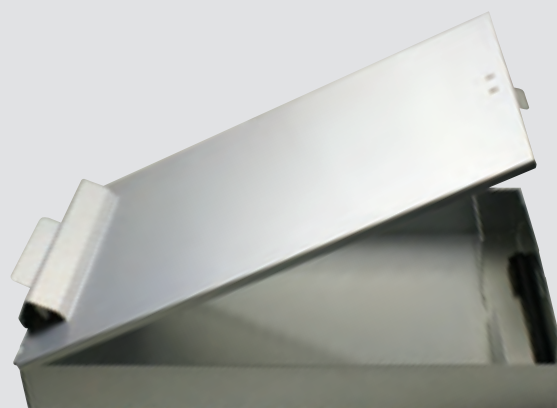
Mit diesem Klemmbrett bietet Saunders eine Schreibplatte auf einer Kassette an. Diese Ausführung ist die ideale Lösung, wenn Sie viele Formulare mitnehmen müssen, eine gute Schreibfläche benötigen und außerdem zweckmäßig arbeiten wollen. Unten öffnend.

Best. Nr.	Modell	Abmessung mm	Gewicht g
255510	RR8512	216 x 305	832

Modell A

Der Saunders Formular-Halter ist vielseitig, praktisch und leicht zu handhaben! Sowohl Rechts- als auch Linkshänder können ihn benutzen. Er eignet sich für hoch- und querbedruckte Formulare. Die Schreibplatte bietet eine widerstandsfähige, leicht zu beschreibende Schreibfläche. Das darunterliegende Aufbewahrungsfach schützt ausgefüllte Formulare, hält sie sicher und trocken. Oben öffnend.

Best. Nr.	Modell	Abmessung mm	Gewicht g
255511	AH8513	216 x 330	802



Cruiser Mate/Tuff-Writer

Der „Cruiser Mate“ bewahrt bequem und geordnet Ihre sämtlichen Formulare auf. Durch die beiden integrierten Aufbewahrungsfächer können Sie Ihre Unterlagen leichter ordnen. Die innenliegende Zwischenplatte kann entfernt werden, so dass ein großvolumiges Innenfach entsteht. Unten öffnend.

Der „Tuff-Writer“ ist die seitlich zu öffnende Ausführung des beliebten „Saunders Cruiser Mate“. Er ist besonders praktisch, wenn wenig Platz verfügbar ist. Der „Tuff-Writer“ ist wie ein Buch zu handhaben. Er ist wie der „Cruiser Mate“ ausgestattet, zusätzlich bietet er ein Fach für Stifte.

	Best. Nr.	Modell	Abmessungen mm	Gewicht g
1	255512	CM8512	216 x 305	1.056
2	255514	TW8512	216 x 305	1.056